



Tagungen & Veranstaltungen

im Hotel - Restaurant Alte Canzley





Verehrte Gäste,

vielen Dank für Ihr Interesse an unserem Hause.
Anbei übermitteln wir Ihnen einen
kleinen Eindruck über unseren
Tagungs- und Veranstaltungsbereich.
Für weitere Fragen und Informationen
stehen wir Ihnen jeder Zeit zur Verfügung.

Inhalt

Lage Lutherstadt Wittenberg

Hotel und Restaurant „Alte Canzley“

Lage der „Alten Canzley“

Tagungsräume und Technik

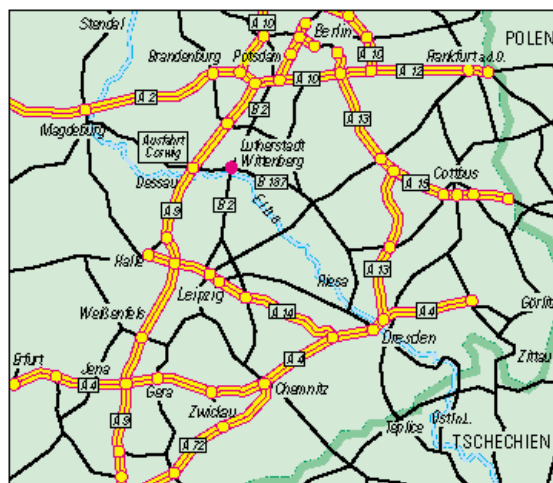
Tagungspauschalen

Menüvorschläge

Lage Lutherstadt Wittenberg

Die Lutherstadt Wittenberg liegt ca. 85km südlich der Bundeshauptstadt Berlin und ca. 70km nördlich des Ballungsraums Halle-Leipzig und verfügt sowohl per Schiene und Straße als auch auf dem Luft- und Wasserweg über eine gute Anbindung an das internationale Verkehrsnetz.

Zwischen dem Fläming mit seinen sanften Hügeln, ausgedehnten Laub- und Kiefernwäldern, Wiesen und Äckern und dem Naturpark Dübener Heide direkt an der Elbe finden Sie eine historische Stadt voll Geschichte, Kunst und Kultur.



Hotel & Restaurant „Alte Canzley“

Unser Hotel bietet Ihnen acht gemütliche Nichtraucher-Appartements von 27 bis 66 qm (Doppelzimmer, auch als Einzel- oder Dreibettzimmer möglich). Das Haus liegt direkt in der historischen Altstadt Wittenbergs gegenüber der Schlosskirche. Ein perfekter Platz um die Lutherstadt kennen zu lernen. Beherbergung von Gästen hat in diesem Hause Tradition. Im 18. Jahrhundert wurden die Häuser am Schlossplatz als Gästehäuser des Kurfürsten genutzt.





Alle acht hochwertigen und komfortablen Apartments sind ausgestattet mit Dusche/WC oder Wanne/WC, Föhn, Satelliten-TV, DVD-Player, Radio, Safe, und Minibar. In jedem finden Sie zusätzlich ein Direktwahltelefon, Fax- und Modemanschluss.

Von unseren Zimmern sind einige speziell für Allergiker eingerichtet und ein Apartment ist dem Bedarf von Behinderten angepasst.

Unser Restaurant „Alte Canzley“ ist ein restauriertes Haus mit alter Tradition direkt gegenüber dem Weltkulturerbe die Schlosskirche. Es ist die ehemalige Probstei, auch Kanzlei genannt, wurde 1391 erbaut und vielfach umgestaltet. Nun befindet sich im historischen Kreuzgewölbe ein gemütlicher Gastraum. Bei schönem Wetter können zusätzlich 120 Terrassenplätze vor und hinter genutzt werden. Vor dem Haus mit dem einmaligen Blick auf die Schlosskirche.



„Gesund genießen“

Im historischen Kreuzgewölbe unseres Restaurants genießen Sie das abwechslungsreiche Angebot unserer Küche. Wir verwenden Obst und Gemüse aus kontrolliert biologischen Anbau, Fleisch aus tiergerechter Haltung nach den Regeln des ökologischen Landbaus. Frische und schonende Zubereitung ist unser Motto.



Lage der „Alte Canzley“

Wie Sie uns erreichen:

mit dem PKW aus Richtung Coswig/A9:

Autobahn A9 (Nürnberg - Berlin) bis Ausfahrt Coswig. Von dort die B187 über Griebow nach Lutherstadt Wittenberg. Im Ort von der Dessauer Strasse auf den Dessauer Ring in Richtung Zentrum. Über die „Hafenbrücke“ ab Richtung Stadtkern. Sie biegen links in die B2 „Berliner Straße“ (Richtung Potsdam) ein und danach an der 2. Ampel rechts in die „Juristenstraße“ ab. Die nächste Möglichkeit wieder rechts in die Pfaffengasse abbiegen.

Die Pfaffengasse bis ganz zum Ende (zu den Pollern) durchfahren, dort ist rechts unser Parkplatz.

Vom Parkplatz können Sie zu Fuß durch den Gartenzaun zum Hotel vorgehen, das beigefarbene Haus mit dem Turm ist die „Alte Canzley“.

mit der Bahn:

Wittenberg liegt direkt an der Bahnstrecke München - Berlin.
Der Hauptbahnhof (ICE, IC usw.) befindet sich ca. 1,2 km von uns entfernt.

Reisende aus Richtung Magdeburg können am Bahnhof „Wittenberg Altstadt“ aussteigen, 5 Minuten Fußweg zum Haus.

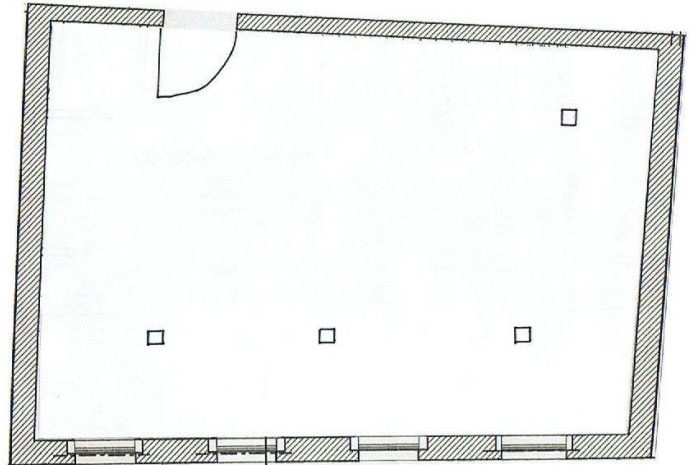
Tagungsräume

Raum „Bibliothek“ und Dachraum

(je ca. 55 qm)

Kapazität:

Empfang: bis ca. 50 Personen
 Theater: bis ca. 45 Personen
 Parlament: bis ca. 20 Personen
 Block (offen): bis ca. 16 Personen
 U: bis ca. 30 Personen

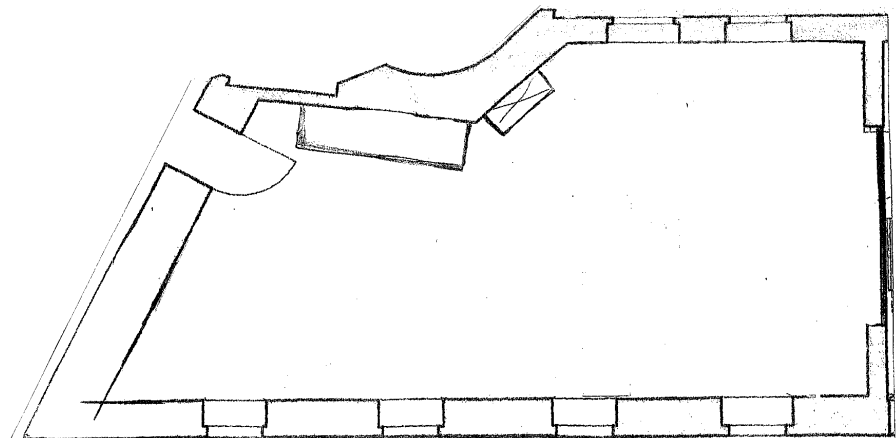


Nebenraum Restaurant

(ca. 60 qm)

Kapazität:

Empfang: bis ca. 60 Personen
 Theater: bis ca. 70 Personen
 Parlament: bis ca. 30 Personen
 Block (offen): bis ca. 20 Personen
 U: bis ca. 40 Personen



Tagespauschalen im Überblick

Unsere Tagungspauschalen beinhalten immer einen entsprechenden Tagungsraum und folgende Standardtechnik:

- Overheadprojektor
- Flipchart inklusive Papier
- Leinwand
- Pinnwand, doppelseitig bespannt
- Moderatorenkoffer
- Beamer (nach Verfügbarkeit)

„Pur Classic“: 29,00 € pro Person

- 1 Kaffeepause am Vormittag:
- Kaffee, verschiedene Sorten Tee, Joghurt und frisches Obst
- gemeinsames Mittagessen:
- 2-Gang-Menü bzw. Lunchbuffet (je nach Personenzahl) nach Empfehlung unseres Küchenchefs
- 1 Kaffeepause am Nachmittag:
- Kaffee, verschiedene Sorten Tee, frischer Kuchen oder Gebäckauswahl

„Classic“: 34,00 € pro Person

- Mineralwasser und allerlei süße Snacks im Tagungsraum
- 1 Kaffeepause am Vormittag:
- Kaffee, verschiedene Sorten Tee, Joghurt und frisches Obst
- gemeinsames Mittagessen:
- 2-Gang-Menü (mit Wahl des Hauptgerichtes) bzw. Lunchbuffet (je nach Personenanzahl) nach Empfehlung unseres Küchenchefs
- 1 Kaffeepause am Nachmittag:
- Kaffee, verschiedene Sorten Tee, frischer Kuchen oder Gebäckauswahl

„Light Business“: 43,00 € pro Person

- 1 Kaffeepause am Vormittag:
Kaffee, verschiedene Sorten Tee, Joghurt und frisches Obst
- gemeinsames Mittagessen:
Suppe, Salatbuffet, Auswahl an belegten Brötchen und Eiswasser
- 1 Kaffeepause am Nachmittag:
Kaffee, verschiedene Sorten Tee, frischer Kuchen oder Gebäckauswahl
- gemeinsames Abendessen:
3-Gang-Menü (mit Wahl des Hauptgerichtes) oder Buffet nach Empfehlung (je nach Personenanzahl)



„Pur Business“: 48,00 € pro Person

- 1 Kaffeepause am Vormittag
Kaffee, verschiedene Sorten Tee, Joghurt und frisches Obst
- gemeinsames Mittagessen:
2-Gang-Menü (mit Wahl des Hauptgerichtes) oder Lunchbuffet nach Empfehlung unseres Küchenchefs
- 1 Kaffeepause am Nachmittag:
Kaffee, verschiedene Sorten Tee, frischer Kuchen oder Gebäckauswahl
- gemeinsames Abendessen:
3-Gang-Menü (mit Wahl des Hauptgerichtes) oder Buffet nach Empfehlung (je nach Personenzahl)

„Business“: 58,00 € pro Person

- 1 Kaffeepause am Vormittag
Kaffee, verschiedene Sorten Tee, Joghurt und frisches Obst
- gemeinsames Mittagessen:
2-Gang-Menü (mit Wahl des Hauptgerichtes) oder Lunchbuffet nach Empfehlung unseres Küchenchefs
- 1 Kaffeepause am Nachmittag:
Kaffee, verschiedene Sorten Tee, frischer Kuchen oder Gebäckauswahl
- gemeinsames Abendessen:
3-Gang-Menü (mit Wahl des Hauptgerichtes) oder Buffet nach Empfehlung (je nach Personenanzahl)
- Mineralwasser im Tagungsraum

Benötigen Sie eine Übernachtung? Dann berechnen wir Ihre gewünschte Tagungspauschale zuzüglich 55,00 € pro Person (Doppelbelegung im Appartement) – der Einzelzimmerzuschlag beträgt 40,00 €.

Die Tagungspauschalen sind jeweils ab 10 Personen buchbar.

Alle Preise verstehen sich inklusive der gesetzlichen Mehrwertsteuer.

Vorschläge für ein abendliches Rahmenprogramm

1.) abendliche Stadtführung, anschließend „Mit Luthers essen“
(5-Gang-Menü und Schauspiel)
Preis: 10-24 Personen 58,50 € p.P., ab 25 Personen 34,90 € p.P.

2.) abendliche Stadtführung, anschließend Jonasessen
(3-Gang-Menü und Schauspiel)
Preis: 10-24 Personen 54,90 € p.P., ab 25 Personen 29,90 € p.P.

3.) abendliche Stadtführung, anschließend Melanchthonabend
(Schauspiel und 4-Gang-Menü)
Preis: 10-24 Personen 54,90 € p.P., ab 25 Personen 29,90 € p.P.

4.) abendliche Stadtführung, anschließend „Henne, wir vermissen dir“
(Live-Musik in memory of Helga Hahnemann & 3-Gang-Menü)
Preis: 10-24 Personen 133,50 € p.P., ab 25 Personen 63,50 € p.P.

5.) Abendliche Stadtführung, anschließend Jazzabend (Musik & Buffet)
Preis: 10-24 Personen 129,90 € p.P., ab 25 Personen 67,20 € p.P.

6.) Abendliche Stadtführung, anschließend Salongeflüster
(Schauspiel und 3-Gang-Menü)
Preis: 10-24 Personen 58,50 € p.P., ab 25 Personen 34,90 € p.P.

7.) Canzley-Abend (Menü und Historie)
Entdecken Sie die „Alte Canzley“ im Rahmen einer abendlichen Stadtführung mit anschließender Hausbegehung und historischen Anekdoten. Anschließend weihen wir Sie in die Geheimnisse der Bio-Küche in unserem Programm „Spaßfaktor Kochen“ ein. Hier bereiten Sie selbst den Hauptgang Ihres Menüs zu und lernen Interessantes zu Speisenverarbeitung und Würzen mit Kräutern. Nach dem Hauptgang laden wir Sie zu einer Kaffee-& Cocktailschulung mit Selbstmixrezepten und Verkostung ein. Nach Ihrem Dessert lassen Sie den Abend in unserem historischen Gewölbe und historischen Klängen (Livemusik auf mittelalterlichen Instrumenten) ausklingen.
Preis: 10-24 Personen 199,70 € p.P., ab 25 Personen 112,90 € p.P.

Menüvorschläge

Menü 1

„Es muss nicht immer Fleisch sein“

Blattsalate mit Apfelspalten und gerösteten Nüssen

Gedämpftes Seelachsfilet* auf Lauchgemüse mit Kurkumareis

Quarkcreme mit Kirschkompott

19,90 Euro

Menü 2

„Das Deftige mit erfrischem Finale“

Kleiner bunter Salat der Saison

Schwarzbierbraten vom Schweinenacken,
dazu allerlei Bohnengemüse und Speckkartoffeln

Gemischtes Eis mit frischen Früchten

21,50 Euro

Menü 3

„Das Vegetarische“

Kürbis-Ingwer-Suppe

Kamut-Nudeln mit Pesto und Tomaten

Rote Beerengrütze mit Vanillesoße

19,50 Euro

*Lebensmittel aus konventioneller Herstellung

Menü 4

„Das Leichte“

Karotten-Orangensuppe

Hähnchenroulade mit Kräuter-Frischkäsefüllung
auf buntem Gemüsemosaik und Kartoffelplätzchen

Joghurtcreme auf Beerenpottpouri

19,50 Euro

Menü 5

„Das Rustikale“

Käse-Weinsuppe

Rindergoulasch mit Apfelrotkohl und böhmischen Knödeln

Grießflamerie auf Fruchtsoßenspiegel

19,90 Euro



Alte Kanzley

★★★★

HOTEL • RESTAURANT
AM PLATZ DES WELTKULTURERBES

Buchungsanfrage

**Bitte faxen an
03491 429-310**

oder kontaktieren Sie uns telefonisch oder per Email

Anfrage für eine Tagung: ca. ____ Personen

Termin: _____ **von** _____ **Uhr bis** _____ **Uhr**

O bitte unterbreiten Sie mir ein Angebot für folgende Leistung:

O Tagungspauschale _____ für _____ Personen

O Menü für _____ Personen (Budget: _____ € p.P.)

O Abendprogramm _____

O Bemerkungen/weitere Wünsche:

.....
.....
.....
.....

O Wir bitten um weitere Informationen über:

.....
.....

Name der Firma:

PLZ, Ort/Straße:

Ansprechpartner:

Tel./FAX:

E-Mail:



Gartenansicht



Restaurant



App. "Martin Luther King"



Badezimmer



Ausblick aus einem Appartement